

Riferimento :

040250

Prodotto:

Cavalletto da carrozzeria

Utilizzo del cavalletto da carrozzeria:

- Non utilizzare questo cavalletto per un utilizzo diverso da quello per cui è stato progettato.
- Non modificare mai questo cavalletto per un uso diverso o per il suo utilizzo.

Disimballaggio:

Al disimballaggio, verificare la lista dei pezzi di pagina 2 per assicurarsi che non manchi nessun pezzo. Se dei pezzi sono mancanti o danneggiati, contattare il rivenditore.



Precauzioni di sicurezza

Attenzione: per prevenire ogni lesione alle persone.

- L'utilizzo normale di questo prodotto può esporre l'utilizzatore a della polvere o delle particelle microscopiche che contengono dei prodotti chimici conosciuti per causare cancro, malformazioni neonatali. Indossare sempre le attrezzature e i vestiti di protezione appropriati durante l'utilizzo di questo prodotto. Studiare, comprendere e seguire le istruzioni fornite con questo prodotto.
- Indossare sempre degli occhiali di protezione che rispondano alle norme in vigore durante l'utilizzo di questo prodotto.
- Selezionare sempre gli accessori corretti e con taglia e concezione appropriata per il lavoro che si effettua.
- Lavorare sempre in un'area pulita, sicura, ben illuminata, ben organizzata e ben attrezzata.
- Non cominciare la riparazione prima di essersi assicurati che il veicolo sia in una posizione sicura e che non si sposterà durante la riparazione.

Importante:

Leggere attentamente queste istruzioni prima di installare, utilizzare, riparare questa attrezzatura. Conservare questo manuale in un luogo accessibile per un'ulteriore consultazione.

ATTENZIONE

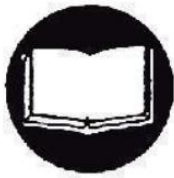
Per la vostra sicurezza e per prevenire ogni tipo di lesione alle persone.

- Indossare sempre l'attrezzatura di protezione appropriata e indossare degli occhiali di protezione.
- Le lame taglienti sono molto affilate; utilizzare con la più grande prudenza durante l'utilizzo con della carta o autocollante.
- Non sovraccaricare per evitare ogni rovesciamento del cavalletto.

Informazioni sul prodotto:

- Cavalletto leggero, con capacità di carico di 230 Kg.
- Costruzioni in tubi metallici, con imbottitura protettiva sui tubi superiori.
- Ideale per lavorare con delle portiere, fiancate, cofani o para-urti.
- Altezza regolabile da 838mm a 1016mm.





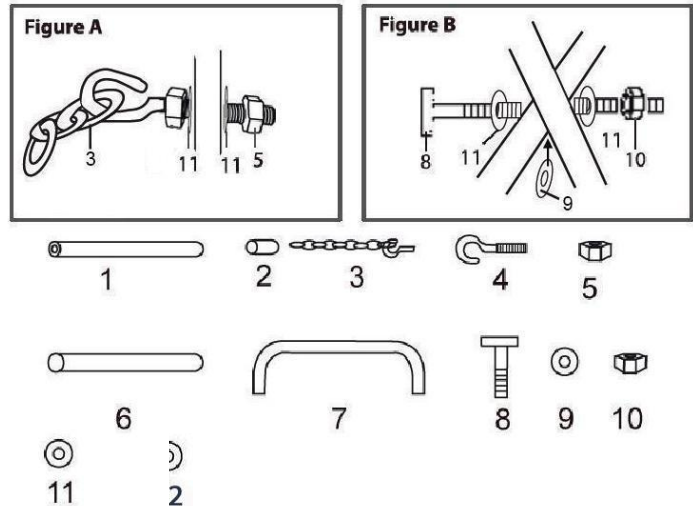
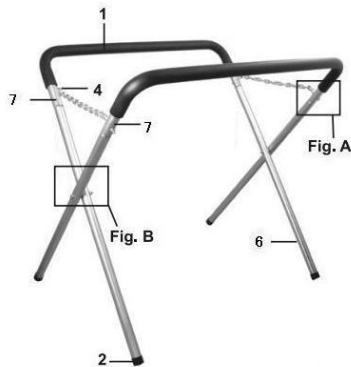
Riferimento :

040250

Prodotto:

Cavalletto da carrozzeria

LISTA DEI PEZZI:



Pezzo n°	Descrizione	Q.tà
01	Bordino di gommapiuma	2
02	Ghiera di plastica	4
03	Catena con gancio	2
04	Gancio con asta filettata	2
05	Dado M8 testa esagonale	4
06	Tubi gambe	4

Pezzo n°	Descrizione	Q.tà
07	Tubi superiori	2
08	Vite M10 x 70 mm	2
09	Rondella Ø10 x 30 mm	2
10	Dado M10 di bloccaggio	2
11	Rondella Ø8 x 20 mm	8
12	Rondella Ø10 x 20 mm	4

Istruzioni di assemblaggio:

I bordi metallici possono essere taglienti: procedere con grande attenzione al montaggio.

1. Mettere le ghiera in plastica (#2) alle estremità dei 4 tubi che formano le gambe (#6).
2. Far scivolare i bordini di gommapiuma (#1) sui tubi superiori (#7); in seguito assemblare le gambe sui tubi superiori; far coincidere i fori.
3. Avvitare il dado con testa esagonale sull'asta filettata del gancio con la catena (#3) fino alla fine della filettatura ; aggiungere una rondella (#11). Passare l'asta filettata attraverso i fori nei tubi delle gambe (#6) e tubi superiori (#7) (vedere figura A). Assemblare in modo che il gancio sia orientato verso l'interno del cavalletto; aggiungere una seconda rondella e un dado e stringere bene. Ripetere le stesse tappe per il secondo set di gambe. Quando il montaggio è terminato, i ganci si fronteggiano all'interno del cavalletto.
4. Far scivolare i tubi delle gambe (#6) nei tubi superiori (#7), far girare le gambe per allineare i fori. Assemblare i ganci (#4) e riprodurre le tappe descritte al punto 3 qui sopra. I ganci si fronteggiano sulla parte interna del cavalletto.
5. Assemblare le 2 parti del cavalletto in modo che i ganci si fronteggino sulla parte interna del cavalletto. Attaccare la catena tra i ganci. Assemblare le 2 gambe (#6) con un'asta filettata (#8) e una rondella (#11) e una rondella speciale (#9) inserita tra le 2 gambe (vedere figura B), e mettere una ^{terza} rondella prima di aggiungere un dado di bloccaggio (#10) sull'asta filettata; ripetere le stesse operazioni dall'altro lato.
6. Alla fine stringere i dadi quando il cavalletto è completamente assemblato. Non stringere troppo, visto che il tubo si può deformare sotto pressione.